

# Collège Rose Valland



# Pourquoi le collège s'appelle Rose Valland

Notre collège s'appelle Rose Valland afin de rendre hommage à Madame Rose Valland.

**Rose Valland**, née le 1er novembre 1898 à Saint-Étienne-de-Saint-Geoirs et morte le 18 septembre 1980 à Ris-Orangis, est une historienne d'art, une résistante et une capitaine de l'armée française. Pendant et après la Seconde Guerre mondiale, elle a participé au sauvetage et à la récupération d'œuvres d'art volées par les Nazis.

Rose Valland



# Présentation

**Le collège a été créé en 1981 .**

Il y a environ 425 élèves dans le collège répartis dans

5 classes de 6<sup>ème</sup>

4 classes de 5<sup>ème</sup>

4 classes de 4<sup>ème</sup>

4 classes de 3<sup>ème</sup>

Il y a une classe de DP3 (découvertes professionnelles 3 heures) qui est constituée de 23 élèves . Cette option permet de visiter différentes entreprises et découvrir plusieurs Métiers.

# L'EUROPE ET LA FRANCE



# L'ISERE ET BEAUREPAIRE



# BOXAL ET SES DETAILS



Accueil



Usinage  
Et  
Maintenance

Production

Expédition

# BOXAL

**L'entreprise Boxal est le premier leader sur le marché Européen c'est aussi le premier producteur de boîtiers fer blanc à deux pièces .**

**1500 produits sont vendus chaque année 500 nouveaux**

**En 2009 il y a eu 316 employés  
dont la fourchette d'âge et  
d'environ 41 ans .**

**Tous les ans sont employés  
une vingtaine de stagiaires  
dans tous les services .**

**L'organisation de la production**



## Les gammes de produit:

- Aérosols aluminium et fer blanc .
- Bouteilles en aluminium .

## Les principaux clients leaders de l'industrie cosmétique et des boissons:

L'Oréal (depuis 40 ans).

Coca-Cola .

Heineken .

Schwarzkopf

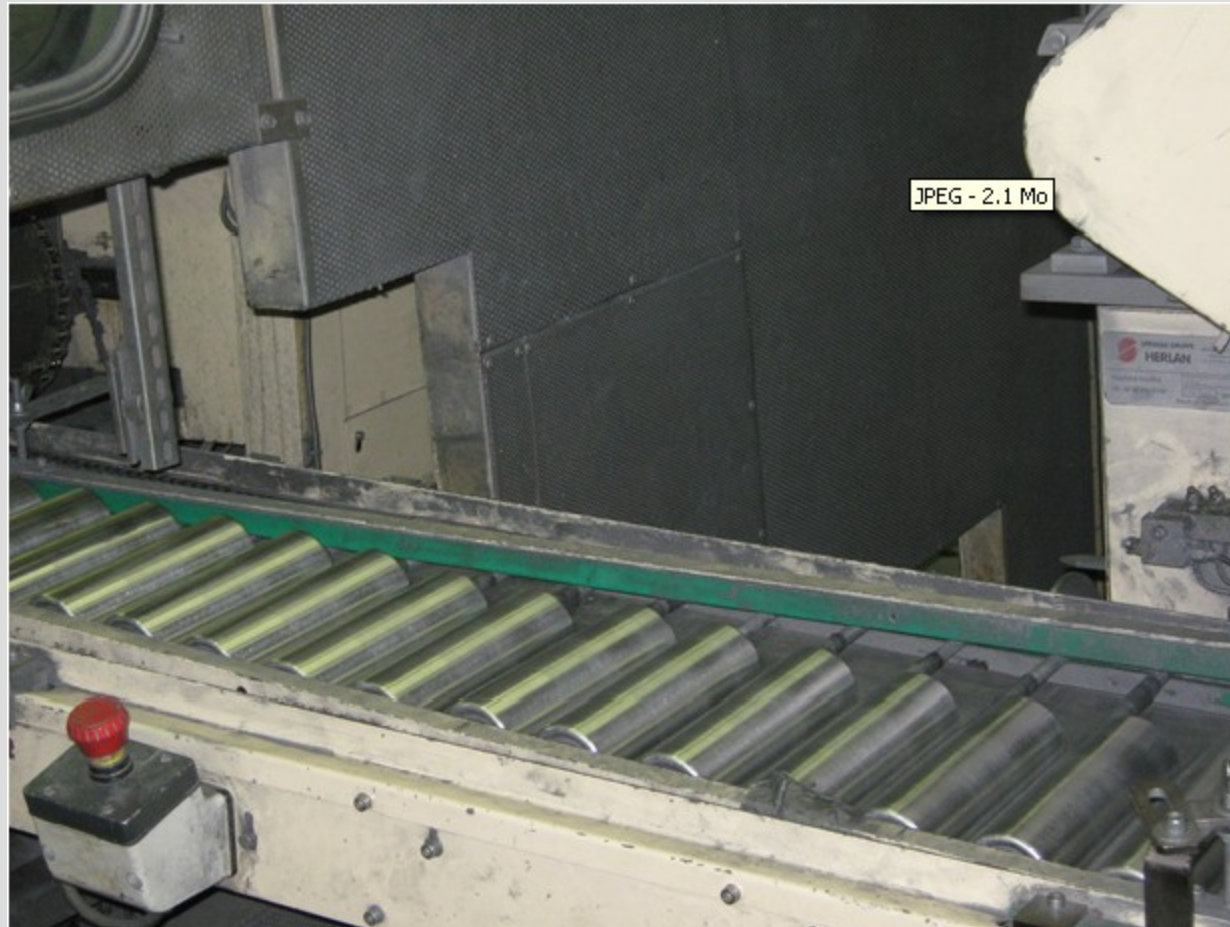
# Boxal



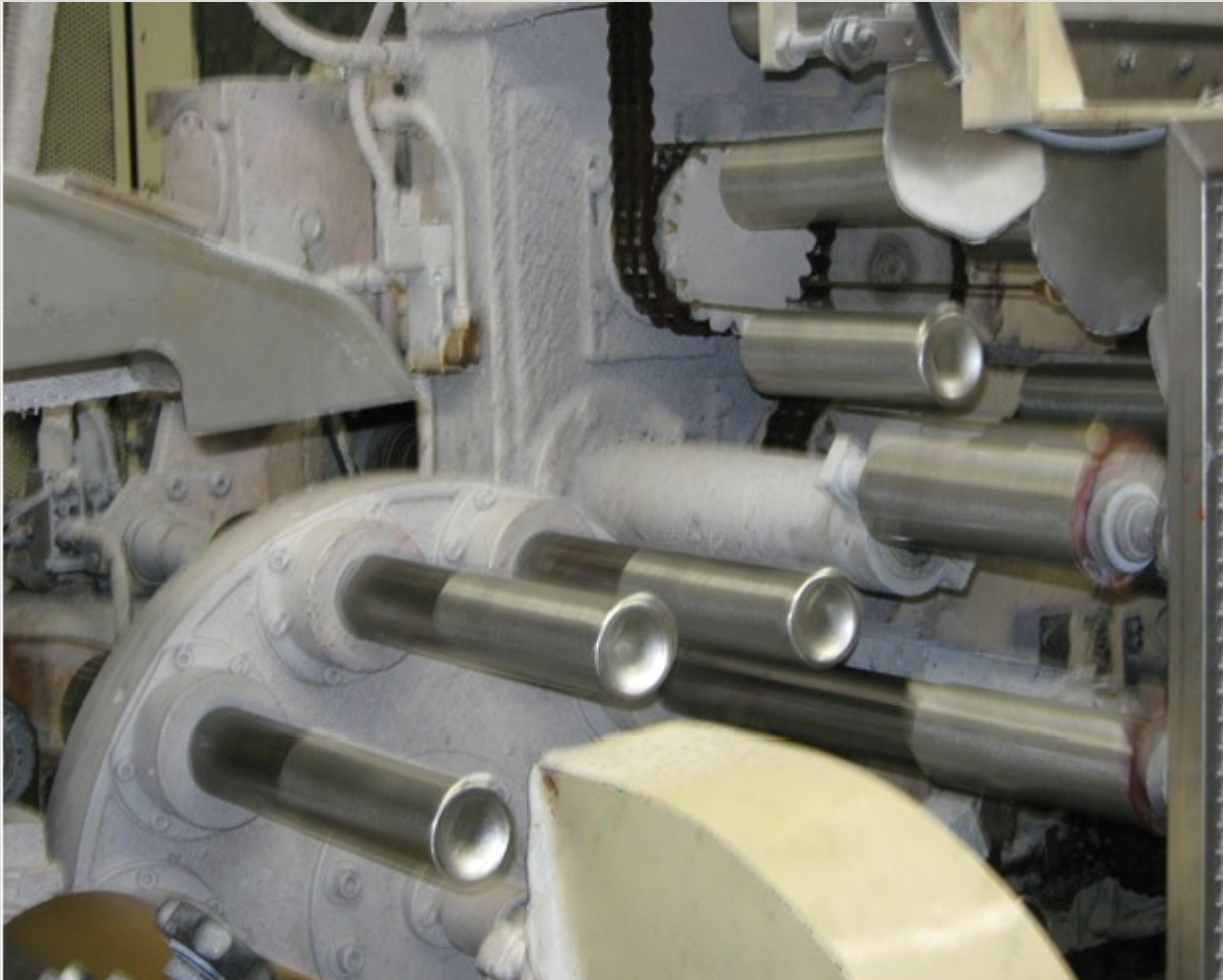
**Des petits palets qui  
Bientôt deviendront  
des BOUTEILLES.**

## **Les processus de fabrication:**

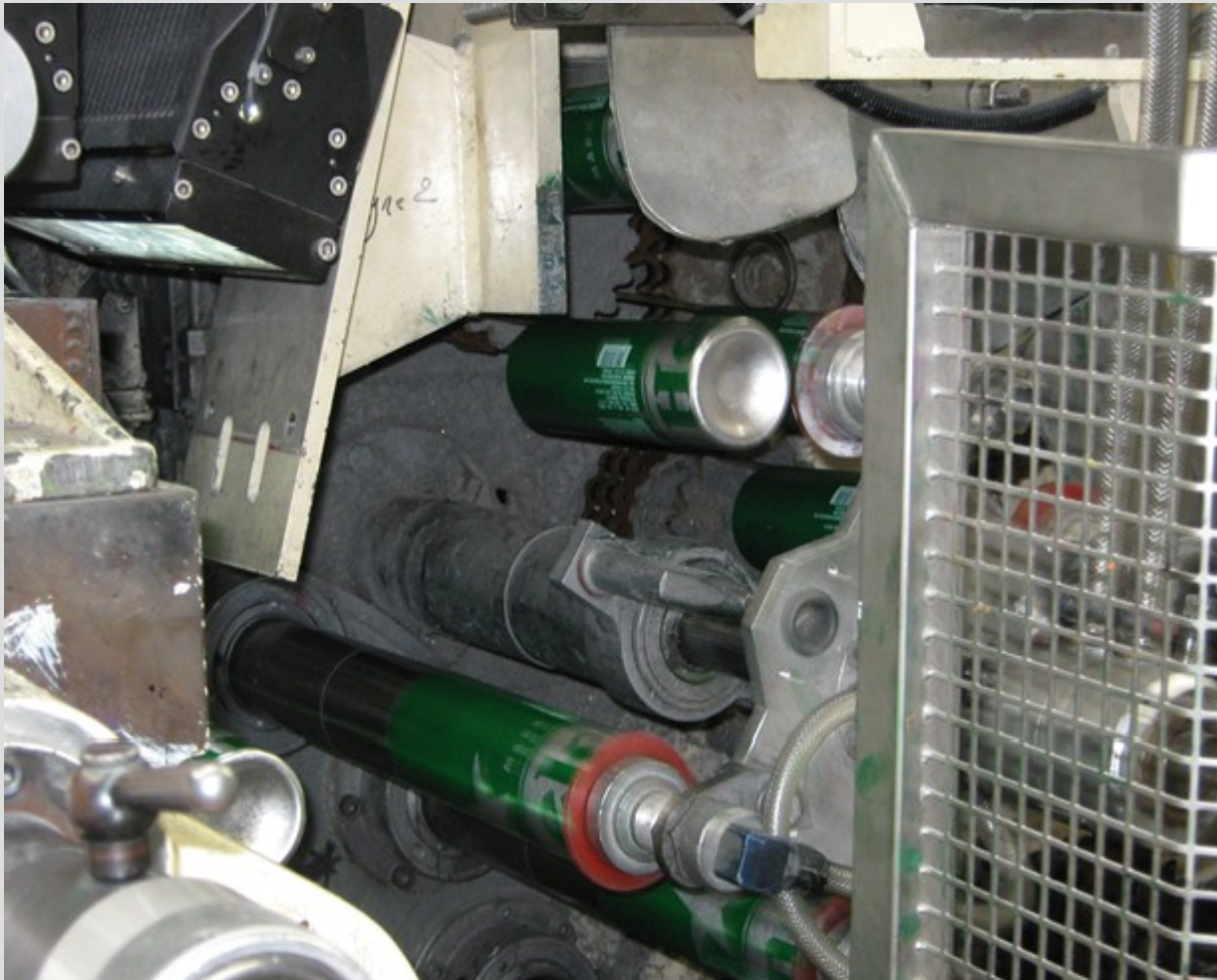
- Le Prébarratage:** Lubrification et création d'un frottement ; on cogne, on agite et on lubrifie le pion.
- Le filage.**
- Le rognage:** On découpe à la bonne longueur.
- Le brossage.**
- L'accumulation:** Faire un stock intermédiaire des capsules.
- Le lavage.**



**Chaînes pour  
Transporter les  
Boîtiers (150  
Boîtiers par  
Minute).**



**Les boîtiers vont maintenant être peints avec des couleurs pour donner les motifs.**



**Les boîtiers sont maintenant mis en couleurs. Elles vont être ensuite marquées.**

**-Le vernis intérieur:** le vernis sert à isoler le produit qui est dans l'aérosol pour éviter le contact avec l'aluminium .

**-La cuisson.**

-L'accumulation.

-Laquage .

-La cuisson.

**-L'impression:** dépôt du décor sur le boîtier.

-La cuisson.

-Le surverniss.

-La Cuisson .



JPEG - 1.9 Mo



**-L'accumulation .**

**-L'opération de retreint:** Resserrer à l'extrémité pour créer l'ouverture de l'aérosol .

**-Le Fardelage:** Regroupement des boîtiers entourés par une lanière .



**Les palettes sont maintenant prêtes à Exporter.**

# La classe à Boxal

